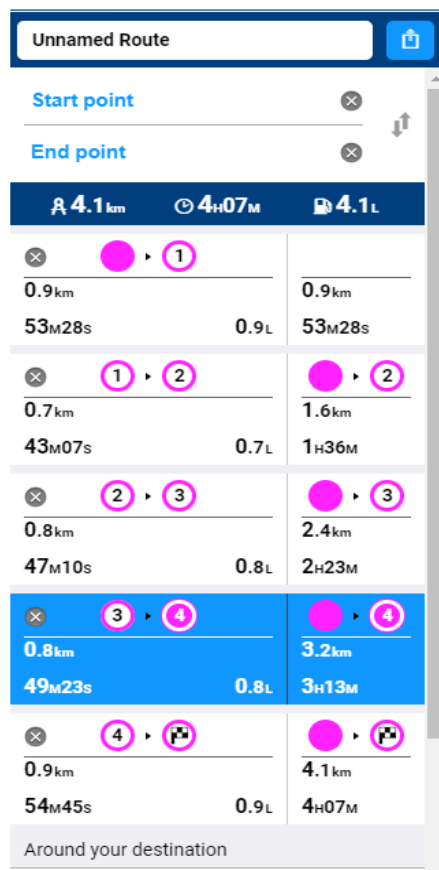
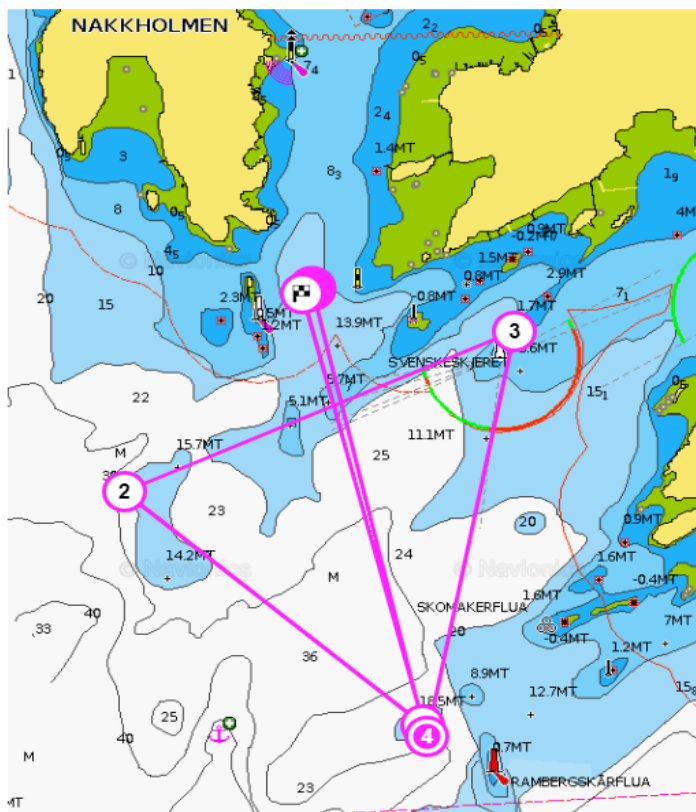


CR Coastal endurance regatta tirsdag 3. mai

Klasser CX1, CX2, evt CX4

Start CX1 kl 18.00 , CX2 kl 18.03 – (CX1 kl 19.00, CX2 kl 19.03 hvis nok påmeldte) Prosedyrestart tre minutter før startsignal

Bane: Start – 4 – 2 – 3 – 4 – mål. Bøye 4 og 2 er gule sylinderbøyer. 3 er fyrlykt. Start og mål mellom fyrlykt og gul sylinderbøye.



Bemanning og utstyr:

2 Ribber

4 bøyemannskap

1 Starter + 1 hjelpemann

2 bøyer med line og dregg

Stativ med starflagg

Signalhorn

Startlister og målganglister

Klistremerker med båtnummer?